

SHAKE WELL BEFORE USING (AGITE BIEN ANTES DE USAR)

STOP READ ENTIRE LABEL BEFORE USE.

DIRECTIONS FOR USE

It is a violation of Federal law to use this product in a manner inconsistent with the labeling.

Use Restrictions • For surface spray. Do not allow adults, children or pets to enter the treated area until sprays have dried.
• Do not allow children this product in a way that will contact adults, children or pets, either directly or through drift. • For space spray. Do not allow adults, children or pets to enter until vapors, mists and aerosols have dispersed, and the treated area has been thoroughly ventilated. • Do not remain in treated area. Exit area immediately and remain outside the treated area until aerosols, vapors, and/or mists have dispersed. • Do not wet plants in the room or drip. • Do not wet articles to point of runoff or drip. Do not use treated article until spray has dried. • Dry clean treated clothes before wearing. • Not for broadcast use on indoor residential surfaces. • Do not water the treated area in the point of runoff. • Do not make applications during rain.

All outdoor applications must be limited to spot or crack-and-crevice treatments only, except for the following permitted uses:
1. Treatment to soil or vegetation around structures. 2. Applications to lawns, turf and other vegetation
All outdoor applications to impervious surfaces such as sidewalks, driveways, patios, porches and structural surfaces (such as windows, doors and eaves) are limited to spot and crack-and-crevice applications only. Application is prohibited directly into sewers or drains, or to any area like a gutter where drainage to sewers, storm drains, water bodies or aquatic habitat can occur. Do not allow the product to enter any drain during or after application. • Remove or cover exposed food and drinking water before application. Remove or cover dishes, utensils, food-processing equipment and food-preparation surfaces, or wash them before use. Remove pets and birds and cover fish aquariums before spraying. Vacate room after treatment and ventilate before reoccupying. Do not allow children or pets to contact treated areas until surfaces are dry.

SHAKE WELL BEFORE USING • Hold can upright and spray from a distance of 12 to 15 pulgadas.
INDOORS • FLYING INSECTS: Houseflies, Fruit Flies, Mosquitoes, Wasps, Hornets, Yellowjackets, Gnats, Skipper Flies and Small Flying Moths: Spray windowills, window and door frames, and other indoor surfaces where these insects may land. Close all doors and windows and spray upward into center of room with a slow, sweeping motion. Apply 5-10 seconds for average room, moving toward top of room. Direct spray to all parts of the room, especially windows and other light sources that attract these insects. Keep nozzle in constant motion. Leave room and keep area closed for 15 minutes after spraying. Ventilate room thoroughly before re-entry. Sweep up and discard fallen insects. • **CRAWLING INSECTS:** Cockroaches, Weevils, Palmetto Bugs, Silverfish, Firebrats, Crickets, Spiders, Scorpions, Millipedes, Centipedes, Sowbugs, Stink Bugs, Boxelder Bugs and Pillbugs: Spray into hiding places such as cracks and crevices, behind skis, cabinets, along baseboards and floors, around drains and plumbing, hitting insects with spray whenever possible. • **Ants****, including Carpenter Ants: Spray trails, nests and points of entry. Spray on ants where possible. • **Carpet Beetles:** Spray directly on beetles, floors, baseboards, shelves and carpets. **To Control Clothes Moths and Carpet Beetles** on wool and other problematic fabrics: Remove infested articles from storage, brush thoroughly, and air for several hours in sunlight, if possible. Apply spray for 5-10 seconds to empty chests, closets, bureaus and other storage areas directing the spray into cracks, joints and crevices. After drying, mist articles to be treated by spraying lightly, keeping nozzle at least 3 ft from fabric to avoid staining. • **Fleas & Brown Dog Ticks (Adults and Larvae):** Remove and thoroughly clean or destroy pet bedding. Spray pet sleeping quarters, bed, entire floor and floor covering, paying special attention to cracks and crevices around baseboards, and window and door frames. Infested upholstered furniture and mattresses may also be treated with this product. A test application should be made to upholstery or drapery fabrics in an inconspicuous place before use. **OUTDOORS** • Point nozzle away from face. Hold can at slight downward angle. For best results, spray when air is calm. Allow a few minutes for product to take effect. Spray with wind if breeze is blowing. • **FLYING INSECTS: Flies, Mosquitoes, Wasps, Hornets, Yellowjackets, Gnats and Small Flying Moths.** Allow fly to drift over area. Direct spray toward bushes or grass from at least 4-6 ft away. Give special attention to breeding areas such as garbage cans and compost piles.

CRAWLING INSECTS: Ants**, including Carpenter Ants, Cockroaches, Crickets, Mole Crickets, Centipedes, Stink Bugs, Boxelder Bugs and Silverfish: Spray insecticidal paste or picnic area, killing as many insects as possible. Also spray legs of tables and chairs to repel ants. Spray ant hills for best control.

** Excluding fire ants and pharaoh ants

ALTO LEA TODA LA ETIQUETA ANTES DE USAR.

MODO DE EMPLEO

Se considera una violación a la ley federal usar este producto de una manera que no sea la indicada en la etiqueta.

Restricciones de Uso • Para rocio de superficie. No permita que los adultos, los niños ni las mascotas entren en la zona tratada hasta que los rocios se hayan secado. • No aplique este producto de modo que entre en contacto con adultos, niños o mascotas, ya sea directamente o por arrastre. • Para rocio de zona. No permita que los adultos, niños ni las mascotas entren hasta que los vapores, neblinas y aerosoles se hayan dispersado y la zona tratada se haya ventilado bien. • No permanezca en la zona tratada. Salga inmediatamente y quédese fuera de la zona tratada hasta que los aerosoles, vapores y/o neblinas se hayan dispersado. • No moje las plantas hasta el punto de escumamiento o goteo. • No moje los objetos hasta el punto de escumamiento o goteo. No use los objetos tratados hasta que el rocio se haya secado. • Limpie en seco la zona tratada antes de usarla. • No use para aplicaciones a veces sobre superficies en espacios interiores residenciales. • No regue la zona tratada hasta el punto de escumamiento. • No realice aplicaciones durante lluvias. Todas las aplicaciones en espacios exteriores deben limitarse a tratamientos localizados o para tratar gretas y rajaduras exclusivamente, salvo los siguientes usos permitidos:
1. Tratamiento del suelo o vegetación alrededor de estructuras. 2. Aplicaciones a céspedes y otra vegetación

Todos las aplicaciones en espacios exteriores a superficies impermeables como aceras, caminos de entrada de automóviles, patios, porches y superficies estructurales (como ventanas, puertas y alerjes) se limitan a aplicaciones localizadas y para el tratamiento de gretas y rajaduras. Se prohíbe la aplicación directa a alcantarillas o drenajes, así como a cualquier zona similar a una cuneta en la que pueda producirse el drenaje a alcantarillas, drenajes pluviales, mareas de agua o hábitats acuáticos. No permita que el producto entre en ningún drenaje durante o después de su aplicación. • Retire o cubra los alimentos y el agua potable expuestas antes de la aplicación. Retire o cubra platos, utensilios, superficies y equipos de preparación de alimentos o lavavajillas antes de usar. Antes de rociar agua en las mascotas y las aves y cubra las peceras. Abandone la habitación después del tratamiento y ventile antes de volver a ocupar. No permita que los niños o las mascotas entren en contacto con las zonas tratadas hasta que las superficies se hayan secado.

AGITE BIEN ANTES DE USAR • Sostenga la lata en posición vertical y rocíe a una distancia de 12 a 15 pulgadas.
EN ESPACIOS INTERIORES • INSECTOS VOLADORES: Moscas domésticas, moscas de la fruta, mosquitos, avispas, avispones, avispas con jinetes amarillos, jejenes, moscas panteones y pequeñas polillas voladoras: Rocíe altilanes de ventanas, marcos de ventanas y puertas, y otras superficies interiores donde estos insectos se puedan posar. Cierre todas las puertas y ventanas y dirija el rocio hacia arriba en el centro de la habitación con un lento movimiento de barrido. Rocíe entre 5 y 10 segundos para una habitación de tamaño promedio, moviéndose hacia la puerta. Dirija el rocio hacia todas las partes de la habitación, especialmente en ventanas y otros huecos de luz que atraen estos insectos. Mantenga la boquilla en movimiento constante. Salga de la habitación y mantenga el área cerrada durante 15 minutos después de rociar. Ventile muy bien la habitación antes de volver a entrar. Recójale y desheche los insectos caídos. • **INSECTOS RASTREROS:** Cucarachas, chinches de agua, cucarachas de caño, lepismas, tisanomas, grillos, arañas, alacranes, mijepes, ciempies, cochinitos de la humedad, chinches helodomas, insectos del ace y cochinitos: Rocíe en los escondites, como gretas y rajaduras, detrás de frentados, gabinetes, al o largo de los bordes inferiores y jijos, alrededor de tuberías y en instalaciones sanitarias, alcanzando a los insectos con el rocio siempre que sea posible. • **Homigmas****, incluyendo homigas carpinteras: Rocíe los caminos, nidos y lugares de entrada. Rocíe a las homigas cuando sea posible. • **Escarabajos de las alumbres:** Rocíe directamente a los escarabajos en pisos, bordes inferiores, estantes y alfombras. **Para controlar las polillas de la ropa y los escarabajos de las alfombras:** Rocíe directamente en lana y otras fibras problemáticas. Saque los artículos mestados que están guardados, colóquelos muy bien y déjelos ventilar durante varias horas al sol, si es posible. Aplique el rocio de 12 a 10 segundos en baúles, cistetas, escritorios vacíos y otros lugares de almacenamiento, dirigiendo el rocio a gretas, uniones y rajaduras. Después de ventilar, los artículos pueden tratarse rociando ligeramente, manteniendo la boquilla a por lo menos 3 pies de la tela para evitar mancharla. • **Pulgas y garrapatas mirones del perro (adultos y larvas):** Retire y limpie muy bien o destruya la cama de la mascota. Rocíe los lugares donde duermen las mascotas, la cama, todo el piso y cobertura de pisos, prestando atención especial a gretas y rajaduras alrededor de los bordes inferiores y marcos de ventanas y puertas. Los muebles tapizados y colchones que estén mestados también pueden tratarse con este producto. Antes de usarlo, pruebe el producto en un lugar de la tela de tapicería o colchón que no sea para asegurarse de que no manche. **EN ESPACIOS EXTERIORES** • Dirija la boquilla lejos de la cara. Sostenga la lata en un ángulo ligeramente hacia abajo. Para obtener mejores resultados, miste cuando no haya viento. Permita unos minutos para que el producto haga efecto. Rocíe en el sentido del viento si hay brisa.

INSECTOS VOLADORES: Moscas, mosquitos, avispas, avispones, avispas con jinetes amarillos, jejenes y pequeñas polillas voladoras. Permita que la neblina se ansese sobre la zona. Dirija el rocio hacia arriba y gaste desde por lo menos 4 a 6 segundos. Preste atención especial a las áreas de reproducción como los botes de basura y los montones de abono orgánico. • **INSECTOS RASTREROS: Homigmas****, incluyendo homigas carpinteras, cucarachas, grillos, mijepes, chinches helodomas, insectos del ace y lepismas: Rocíe las superficies infestadas en pisos o para picnic, rociando directamente a tantos insectos como sea posible. Rocíe además las patas de las mesas y las sillas para repeler las homigas. Para el mejor control, rocíe los hormigoneros.
** Excluyendo las homigas bravas y las homigas larazaras

ALMACENAMIENTO Y ELIMINACIÓN

Almacenamiento del pesticida: Guarde en un lugar fresco y seco. No lo transporte ni almacene a temperaturas debajo de 32° F. **Almacenamiento del pesticida y manipulación del envase:** No lo perforo ni incinere! Si está vacío: Tirelo en la basura u oheizado para reciclar, si existe esa opción. Si está parcialmente vacío: Llame a su servicio de eliminación de desechos más cercano para obtener instrucciones de eliminación.

DECLARACIONES PREVENTIVAS

Riesgos para los seres humanos y los animales domésticos
PRECAUCIÓN. Nocivo si se inhala. Evite respirar los vapores o la niebla del rocio. Evite el contacto con la piel o la ropa. Lávese muy bien con agua y jabón después de manipularlo y antes de comer, beber, masticar chicle o usar tabaco. Quítale la ropa contaminada y lávela antes de volverla a usar.
PRIMEROS AUXILIOS • Si se inhala: Saque a la persona al aire fresco. Si la persona no respira, llame al 911 o a una ambulancia. Luego administre respiración artificial, preferentemente boca a boca, si es posible. Llame a un centro de control de envenenamientos o a un médico para recibir más instrucciones de tratamiento. • **Si entra en contacto con la piel o la ropa:** Quítale la ropa contaminada. Lave inmediatamente la piel con abundante agua durante 15 a 20 minutos. Llame a un centro de control de envenenamientos o a un médico para recibir instrucciones de tratamiento. • Cuando llame a un centro de control de envenenamientos o a un médico, o intente obtener tratamiento, tenga a la mano el envase o la etiqueta del producto.

Riesgos para el medio ambiente • Este pesticida es extremadamente tóxico para los organismos acuáticos, incluyendo los peces y los invertebrados. No lo aplique directamente o cerca del agua. El arrastre y el escumamiento pueden resultar peligrosos para los peces de las zonas cercanas al sitio de aplicación. Consulte en Modo de empleo las declaraciones preventivas y requisitos adicionales. • Este pesticida es sumamente tóxico para los abejas expuestas al tratamiento directo en las malezas o los cultivos en flor. No aplique este producto ni permita que pase a los cultivos o malezas en flor en caso que haya abejas volando por la zona de tratamiento.

Riesgos físicos o químicos • Contenido bajo presión. No lo use ni guarde cerca de una fuente de calor ni del fuego. No perforo ni incinere el envase. La exposición a temperaturas superiores a 130° F pueden causar explosiones. No use este producto en, ni sobre, equipos eléctricos debido a la posibilidad de chocar eléctrico.

NOTA: Hasta el grado que sea compatible con la legislación pertinente, el comprador asume toda la responsabilidad para seguridad y uso que no estén de acuerdo con las instrucciones.
¿Preguntas o comentarios? Llame al 1-800-917-5438.

Non-Staining

MONEY BACK GUARANTEE!



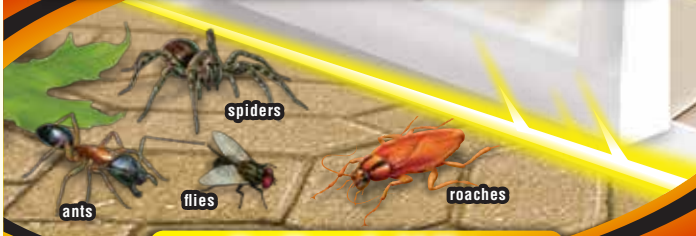
BUG STOP

— FLYING & CRAWLING — INSECT KILLER₂

Insecticida para insectos voladores y rastros.

Kills On Contact

Keeps Killing For 12 Weeks*



ants flies roaches

For Household Use
Kills Ants, Fleas, Cockroaches, Spiders & other pests listed**

- Active Ingredients:
- Pyrethrins..... 0.10%
 - Piperonyl Butoxide..... 0.50%
 - Permethrin..... 0.20%
 - Other Ingredients..... 99.20%
 - Total..... 100.00%

*For terms of guarantee, see back.
**Excludes mosquitoes, wasps, hornets and yellowjackets.
** Excluding fire ants and pharaoh ants

Net Wt 16 oz (453 g)

KEEP OUT OF REACH OF CHILDREN
CAUTION See back for additional precautions.

MANTENGASE FUERA DEL ALCANCE DE LOS NIÑOS

PRECAUCIÓN Consulte la parte posterior para conocer las declaraciones preventivas adicionales.



Distributed by Spectrum Group, Division of United Industries Corporation
PO Box 142642, St. Louis, MO 63114-0642
EPA Reg. No. 9688-111-8845
EPA Est. Nos. 9688-MO-1(U), 3657-WI-2(BU), 58996-MO-1(AE), 11623-GA-1(CK), 11623-GA-3(CN)
Circled letter is first letter of lot number. 17-15106 © 2014 UIC DOT 2P



FPO UPC
0 71121 96235 5

Federal regulations prohibit CFC propellants in aerosols.